

Euthanasiehulp Certus

Dit Certus document is een leidraad voor het opstellen van een bedrijfseigen euthanasiebeleid.

Dit document werd opgemaakt en ter beschikking gesteld door Belpork vzw om u als Certus producent te ondersteunen bij de beslissing tot euthanasie van zieke en /of gewonde dieren. Dit document is een leidraad. Dit betekent dus niet dat u dit document tot op de letter moet navolgen en toepassen op uw bedrijf. Het is de bedoeling dat u dit document als basis gebruikt voor het opstellen van een bedrijfseigen euthanasiebeleid in samenwerking met uw bedrijfsbegeleidende dierenarts.

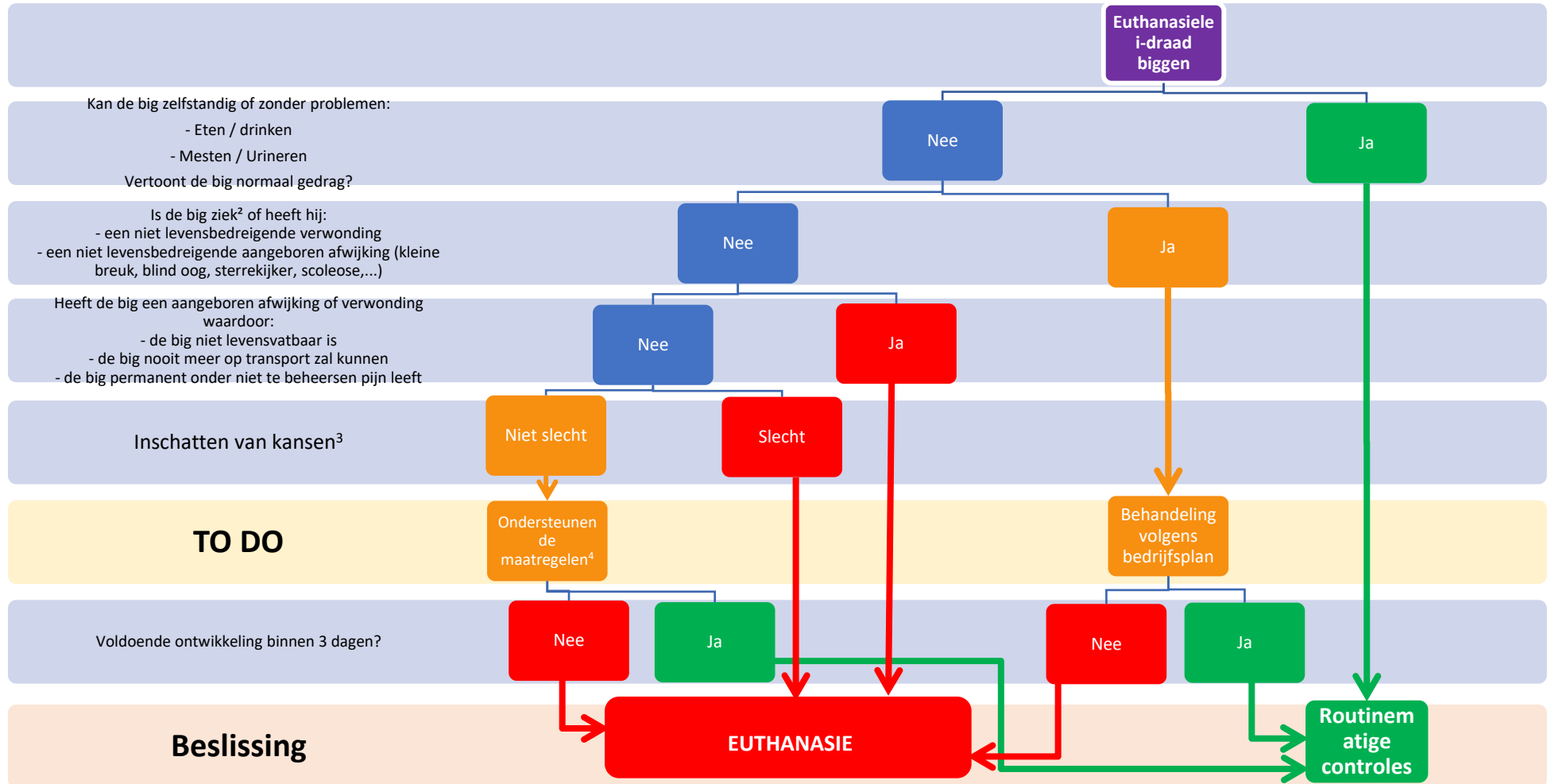
De beslissing om een dier te behandelen of te euthanaseren is afhankelijk van verschillende factoren en is ook anders voor elke diercategorie. Daarom wordt in dit document een opsplitsing gemaakt tussen (1) zuigende biggen, (2) gespeende biggen en vleesvarkens en (3) zeugen. Hoe u uiteindelijk uw euthanasiebeleid opmaakt of de euthanasiebeslissing genomen wordt, is volledig de keuze van u en uw bedrijfsbegeleidende dierenarts. Maar laat dit document alvast uw hulpmiddel zijn om deze beslissing te vergemakkelijken.



Algemene opmerking geldig voor alle diercategorieën:

- Van zodra bepaalde aandoeningen of ziektes in combinatie aanwezig zijn bij één of meerdere dieren, is directe euthanasie aangewezen.
- Het is ook zeer belangrijk om steeds het belang van het klimaat in de stal in het achterhoofd te houden. Door het klimaat in de stallen te optimaliseren, kan er al veel leed verzacht of zelfs verholpen worden.
- Bekijk ieder geval van ziekte/verwonding steeds apart. Dit document is een leidraad maar kan onmogelijk alle uitzonderingen omvatten.
- Houd ook steeds rekening met de richtsnoeren voor het bepalen van de geschiktheid voor vervoer van varkens!

¹Euthanasieleidraad zuigende biggen



¹ Indien er voor minsten één van de opgesomde punten met “Nee” geantwoord kan worden, dient de optie “Nee” in het beslissingschema gevolgd te worden.

² Moeilijke ademhaling (pompen), platte mest (diarree), ...



³De combinatie en/of de ernst van factoren is een indicatie voor euthanasie. Bespreek uw euthanasiebeleid met uw bedrijfsbegeleidende dierenarts. *Bemerking: Bij een gewicht van < 600g heeft de big weinig kansen om te overleven en dient de verzorging zeer intensief te zijn.*

- Is de big te licht? (< 1000 g)
- Is de big sloom?
- Heeft de big een lege buik?
- Heeft de big een spreidzit?
- Voelt de big koud aan?
- Heeft de big een bol hoofd?
- Heeft de big een blauwe/witte/ gele huidskleur?

Dit al dan niet in combinatie met:

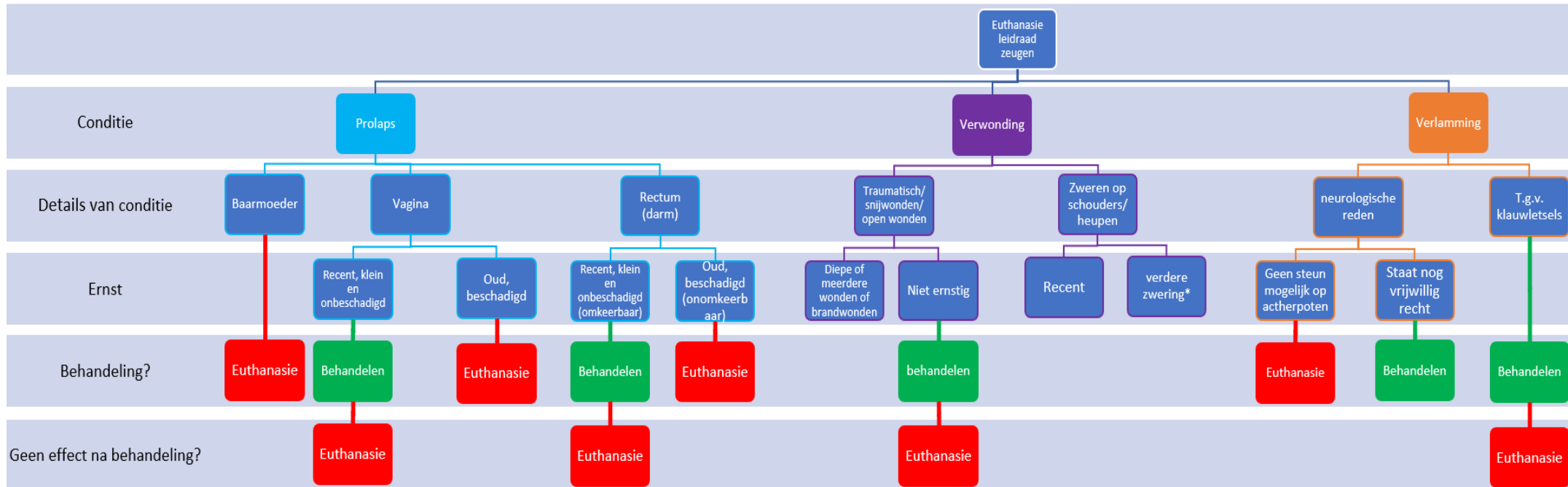
- Neurologische symptomen (fietsen, ...)
- Diarree
- Bevuilde achterhand
- Dikke gewrichten
- Niet recht kunnen lopen
- Flankslag door slechte ademhaling
- Hoest

⁴Ondersteunende maatregelen:

- Individuele behandeling
- Extra warmtelampen
- Meer hygiëne maatregelen
- Hok droog houden (vb. kalk, extra stro,...)
- Hydrateren
- Biggen verleggen
- Sterke, zwaardere biggen afzonderen in couveuse

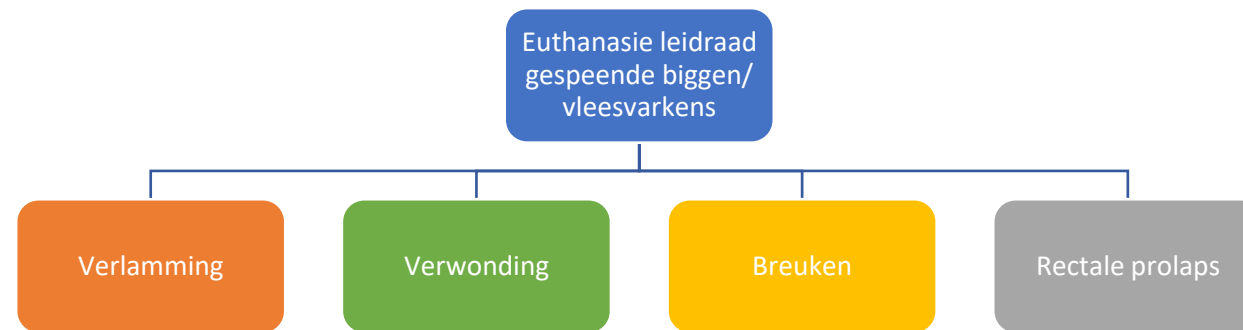
⇒ Welke ondersteunende maatregelen u neemt, is een bedrijfsspecifieke keuze in samenspraak met bedrijfsbegeleidende dierenarts.

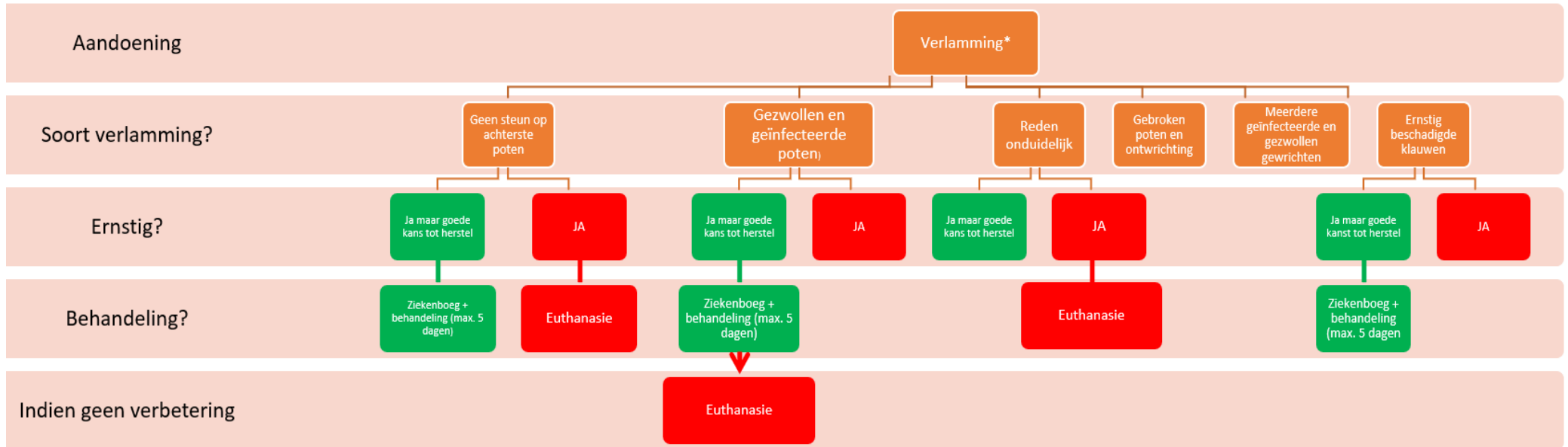
Euthanasieleidraad zeugen (o.b.v. “The Casualty Pig”, Bristol)



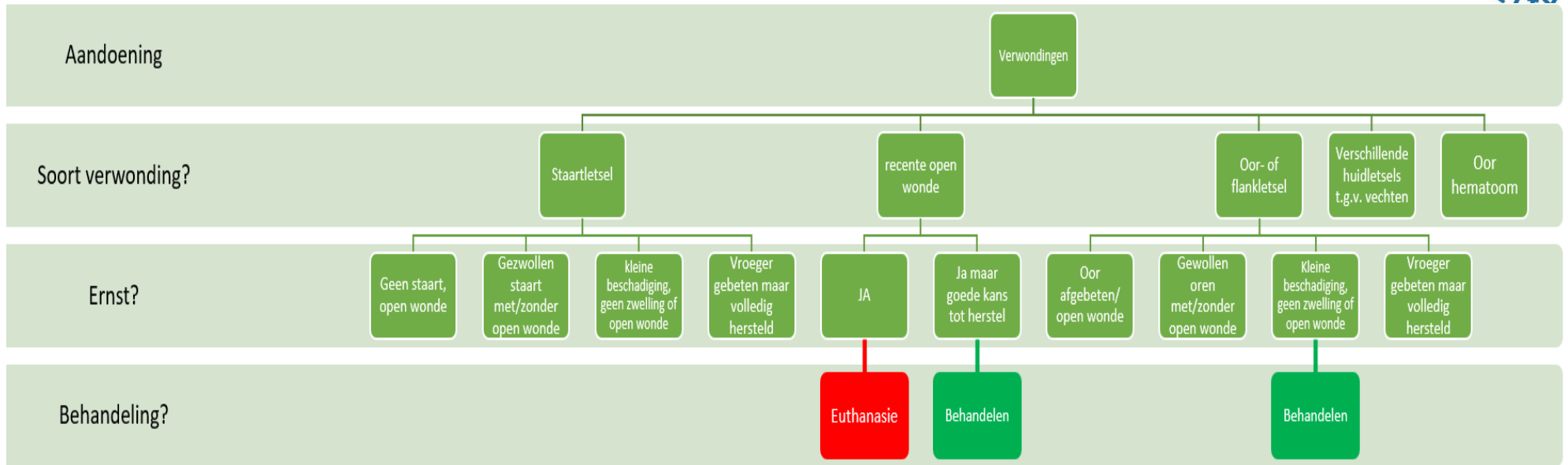
*Opmerking: Zolang aan de vereisten voor veilig en verantwoord transport voor dieren is voldaan, kunnen dieren met milde zweren op schouder of heupen ook nog meegestuurd worden naar het slachthuis.

Euthanasieleidraad gespeende biggen en vleesvarkens





*Verlamming: moeilijk of geen steun mogelijk op één of meerdere poten.



In het geval van staart- of oorletsels: tracht de bijter of de gebeten varkens apart te zetten om erger te voorkomen.

